

相続問題相談シート

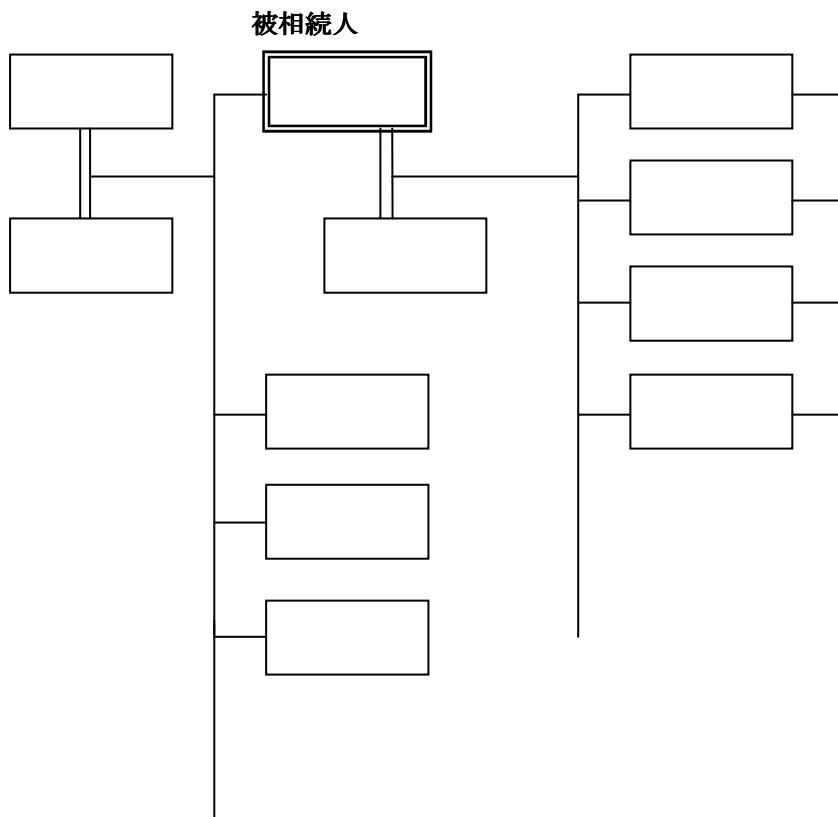
お名前

1 被相続人の死亡日 平成 年 月 日

2 被相続人を中心とした親族関係図を作成してください。

被相続人の除籍謄本・戸籍謄本から以前の戸籍を調べて、従前の戸籍を取得してください。

*すでに亡くなっている方には×、相談者ご自身には◎をつけてください。



3 相続財産

不動産	あり（土地・建物）・なし	固定資産納税通知書・権利書を確認
預貯金	あり（社）・なし	通帳・残高証明書
有価証券（株式等）	あり（）・なし	確定申告控え
負債	あり（約円）・なし	請求書等